

# MORTEX<sup>®</sup>

Mineral Skin

Micromortero técnico y decorativo  
de tipo « hormigón pulido »







MORTEX®

# UN GRAN NÚMERO DE POSIBILIDADES

El revestimiento MORTEX es un micromortero para recubrimiento de alta tecnicidad y muy decorativo que le ofrece infinidad de posibilidades para sus proyectos, ya sean trabajos nuevos o renovaciones :

- Tanto en interior como en exterior
- Del suelo al techo
- De la ducha a la piscina
- Para mobiliario y alta decoración
- En diversos colores y con sorprendentes efectos de acabado

Nuestra experiencia en técnicas de estanqueidad y renovación nos ha permitido crear una gama de revestimientos con múltiples características técnicas :

- Impermeabilidad en la masa
- Flexibilidad
- Adherencia
- Dureza
- Bajo espesor
- Infinidad de colores y acabados

MORTEX®

## LA ALIANZA DE LA TÉCNICA Y LA ESTÉTICA

---

Gracias a sus excepcionales propiedades impermeables, el revestimiento MORTEX es el producto ideal para los cuartos de baño, la solución perfecta para las duchas a ras de suelo, lavabos y fregaderos, baños turcos, paredes de agua, etc.

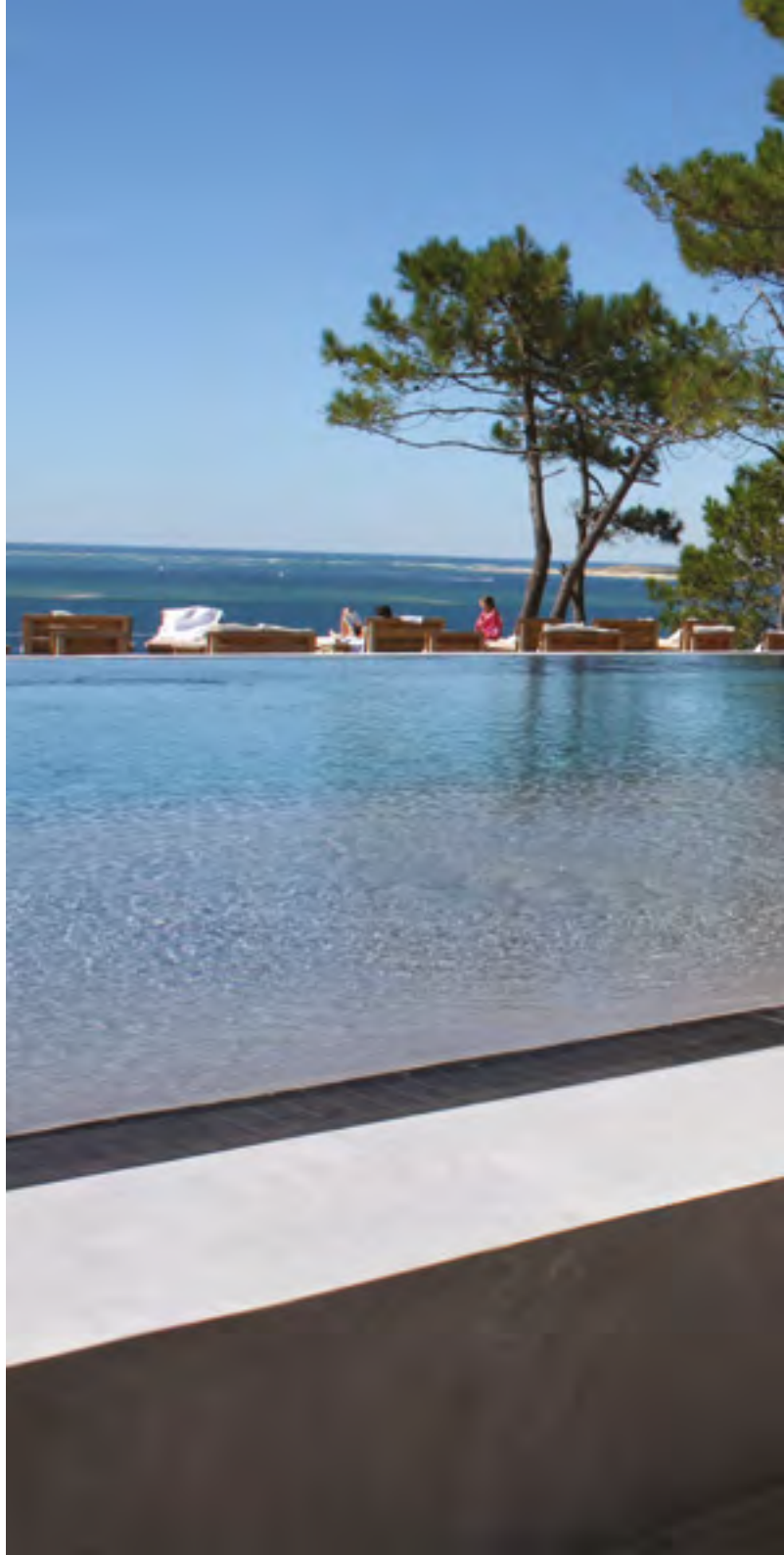


# LA LIBERTAD DE EXPRESIÓN

---

*¿Todas las piscinas son  
iguales? ¡Desde luego que no!  
basta con usar su imaginación.*

El revestimiento MORTEX  
le abrirá las puertas de la  
creatividad, ofreciéndole una  
amplia variedad de formas y  
colores.



# UNA ELEGANCIA CONTINUA

El revestimiento MORTEX abre sus espacios a través de la creación de superficies continuas y respetando los límites técnicos.

El revestimiento MORTEX puede aplicarse con sistemas adaptados de suelos radiantes



MORTEX®

# UN PRODUCTO PERFECTAMENTE ADAPTABLE

---

Su **resistencia, flexibilidad,**  
**bajo espesor y adherencia**  
incomparables lo hacen  
aplicable sobre multitud de  
soportes.



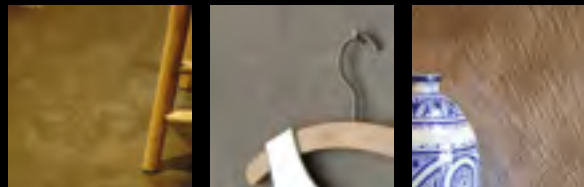




MORTEX®

# EL ALIADO DE LOS MATERIALES

De las muchas características que posee el revestimiento MORTEX, no puede decirse que el « egocentrismo » sea una de ellas. El revestimiento MORTEX es un material « altruista », en el sentido en que acompaña a otros materiales con elegancia y viveza.



*Madera, piedra,  
cerámica, metal,  
textil... ¡Todos ellos  
combinan a la  
perfección!*



MORTEX®



A close-up photograph of a construction worker's hands using tools on a grey concrete surface. The top hand holds a long-handled metal trowel with a wooden handle, smoothing the surface. The bottom hand holds a metal float, also smoothing the surface. The background is a plain, light-colored wall.

# UN ELEMENTO ENORMEMENTE VENTAJOSO PARA LA RENOVACIÓN

El revestimiento MORTEX reviste a la perfección baldosas y azulejos, evitando fastidiosas obras de demolición.

MORTEX®

## UN MATERIAL SENSUAL

---

El revestimiento MORTEX embellece todas sus obras, dándoles una apariencia mineral única, muy agradable al tacto. Una protección adaptada es necesaria en ciertos casos.

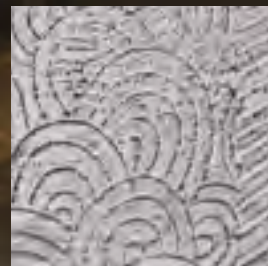


# MORTEX®

## UN MATERIAL ILIMITADO

*Colores, matices, formas,  
texturas, efectos... el  
único límite es el de su  
imaginación.*

El revestimiento MORTEX  
confiere a los soportes  
recubiertos una apariencia  
elegante y atemporal,  
totalmente personalizada.





MORTEX®

# UN MATERIAL RESPONSABLE Y SOSTENIBLE

Al igual que todos los productos BEAL, el revestimiento MORTEX responde a los tres grandes principios del desarrollo sostenible.

## **Económico**

El gran número de posibilidades de instalación y reproducción del revestimiento MORTEX aporta a cada aplicador su propio valor añadido. Al pigmentarse in situ, los restos del revestimiento MORTEX pueden reutilizarse en otros proyectos. Además, las mismas bases pueden servir en diferentes tipos de aplicaciones.


## **Social**

La propia esencia del revestimiento MORTEX, y las posibilidades de formación in situ, favorecen la contratación de mano de obra local.

## **Medioambiental**

El revestimiento MORTEX recubre superficies ya existentes, con lo que no solo se disminuyen los residuos, sino también las dificultades propias de las renovaciones o de las nuevas construcciones.



A photograph of a modern building with large glass windows and a courtyard. In the foreground, there is a rectangular water feature with a dark, reflective surface. The courtyard is filled with tall, green grasses. The building has a light-colored facade and large glass windows that reflect the sky and the surrounding environment. The sky is blue with some clouds.

Además, gracias a su bajo espesor y a su bajo consumo, el revestimiento MORTEx genera menos gastos de transporte, además de reducir el impacto ambiental.



MORTEX®

## UN PRODUCTO ACCESIBLE

---

### **Cursos de formación**

Cada día, aplicadores y creadores pueden imaginar nuevos usos del revestimiento MORTEX.

Pero una aplicación bien cuidada y eficaz exige dominar las técnicas básicas.

### **Un programa que combina teoría y práctica**

BEAL organiza constantemente cursos de formación en las diversas técnicas de aplicación del revestimiento MORTEX, de hecho, contamos con centros de formación e instructores experimentados. Estos cursos tienen por objeto iniciar a los participantes en los diferentes sistemas de aplicación, técnicos o decorativos.

### **¿Interesado(a)?**

*Visite la página [www.bealtraining.com](http://www.bealtraining.com) para informarse del contenido de las sesiones, las fechas de los cursos y las modalidades de inscripción.*



# MORTEX<sup>®</sup>

## MARCA DE FÁBRICA

Beal es el único creador y fabricante de la marca MORTEX.

Le aconsejamos que evite las imitaciones y falsificaciones de las marcas, productos y cursos de formación de BEAL, ya que no responden a las mismas exigencias de calidad y, por tanto, no pueden garantizar los mismos resultados.

Pida referencias de trabajos reales a su aplicador y haga su elección utilizando un muestrario auténtico que goce de las garantías correspondientes antes de realizar su pedido.

BEAL crea, desarrolla, fabrica y distribuye otros productos de alta tecnicidad :  
recubrimientos para fachadas, hidrófugos CAPILASIL® para impregnación de fachadas  
e inyección para la humedad ascendente, el revestimiento BEALSTONE®, etc.



Beal International s.a.  
Z.I. Noville-les-Bois  
Rue du Tronquoy 8  
5380 Fernelmont - BELGIUM  
T. +32 (0) 81 83 57 57 - F. +32 (0) 81 83 57 67  
info@beal.be - www.beal.be  
IVA : BE 0414 592 153

