

FR

MORTEX[®]

Mineral Skin

Micro-mortier technique et décoratif
type « béton ciré »





MORTEX®

DE MULTIPLES POSSIBILITÉS

Micro-mortier type « béton ciré » pour revêtement à haute technicité et décoratif, l'enduit MORTEX vous offre une infinité de possibilités pour vos projets neufs ou rénovations :

- À l'intérieur comme à l'extérieur
- Du sol au plafond
- De la douche à la piscine
- Pour le mobilier et la décoration
- Dans des teintes variées accompagnées d'effets et de finitions remarquables

Notre expérience en techniques d'étanchéité et rénovation nous a permis de développer une gamme de revêtements aux nombreuses performances techniques :

- Imperméabilité dans la masse
- Souplesse
- Adhérence
- Dureté
- Fine épaisseur
- Infinité de teintes et d'aspects



MORTEX®

L'ALLIANCE DE LA TECHNIQUE ET DE L'ESTHÉTIQUE

Grâce à ses propriétés exceptionnelles d'imperméabilité, l'enduit MORTEX a parfaitement sa place dans les salles d'eau. Il est la solution idéale pour les douches à l'italienne, vasques et lavabos, hammams, murs d'eau, etc.

LA LIBERTÉ D'EXPRESSION

Des piscines qui se ressemblent ?

Non !

Nagez dans votre imaginaire.

Avec l'enduit MORTEX, vous ouvrez la porte à votre créativité pour faire un choix dans le nombre infini de formes et de teintes.



UNE CONTINUITÉ DANS L'ÉLÉGANCE

L'enduit MORTEX ouvre vos espaces par la création de surfaces continues, tout en respectant les limites techniques.

L'enduit MORTEX peut s'appliquer sur une chape avec système de chauffage par le sol adapté.



MORTEX®

UN PRODUIT QUI COLLE À LA PEAU

Grâce à sa **résistance**,
sa **souplesse**, sa **fine épaisseur**
et son **adhérence** hors
du commun, l'enduit MORTEX
est applicable sur une multitude
de supports.

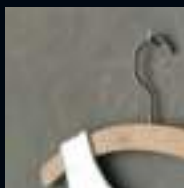
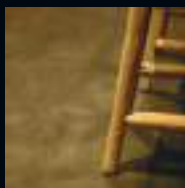




MORTEX®

L'ALLIÉ DES MATIÈRES

Si l'enduit MORTEX possède beaucoup de caractéristiques, l'égoïsme n'en fait certainement pas partie ! L'enduit MORTEX est un matériau altruiste, il accompagne toutes les autres matières avec chic et brio.



*Bois, pierre,
céramique,
métal, textile...
Toutes ces matières
le lui rendent bien !*



MORTEX®



A close-up photograph showing a person's hand holding a metal trowel with a wooden handle, smoothing a surface of grey mortar. The trowel is held horizontally, and the hand is positioned above it. The background is a textured, grey surface of mortar being applied to a wall or ceiling. The lighting is soft, highlighting the texture of the mortar and the metallic sheen of the trowel.

UN ATOUT POUR LA RÉNOVATION

L'enduit MORTEX recouvre aisément un carrelage existant, au sol comme sur les parois, évitant ainsi un travail fastidieux de démolition.

MORTEX®

UNE MATIÈRE SENSUELLE

L'enduit MORTEX embellit
toutes vos réalisations en
leur conférant un aspect
minéral unique très agréable
au toucher. Une protection
adaptée est nécessaire dans
certain cas.

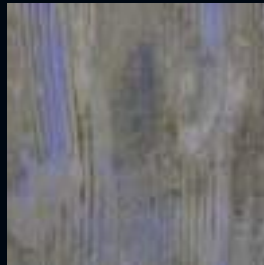


MORTEX®

UN MATÉRIAU SANS LIMITE

*Couleurs, nuances, formes,
textures, effets... les seules
limites sont celles de votre
imagination.*

Avec l'enduit MORTEX,
les supports couverts adoptent
un aspect élégant et intemporel,
entièrement personnalisé.





MORTEX®

RESPONSABLE ET DURABLE

Comme tous les produits BEAL, l'enduit MORTEX répond aux 3 enjeux principaux du développement durable.

L'économie

Les multiples possibilités de poses et de rendus de l'enduit MORTEX offrent à chaque applicateur une plus-value personnalisable.


Les mélanges étant réalisés « in situ », les excédents éventuels de produits pourront toujours servir à d'autres chantiers et/ou d'autres types d'applications.

Le social

La nature même de l'enduit MORTEX, ainsi que les possibilités de formation sur site, favorisent la mise à l'emploi de main-d'œuvre locale.

L'environnement

L'enduit MORTEX permet de recouvrir des surfaces existantes, ce qui entraîne non seulement un nombre limité de déchets, mais également beaucoup moins de contraintes lors de rénovations ou de nouvelles constructions.

A photograph of a modern building with large glass windows and a flat roof. The building is surrounded by greenery, including tall grasses and a vertical garden. The sky is blue with white clouds. The text is overlaid on the lower left portion of the image.

Grâce à sa fine épaisseur et
à sa faible consommation,
l'enduit MORTEX engendre
des coûts de transports
moindres, ainsi qu'une réduction
notable de l'empreinte



MORTEX[®]

UN PRODUIT ACCESSIBLE

Formations

Les applicateurs et créateurs peuvent imaginer chaque jour de nouvelles utilisations des produits MORTEX.

Une application soignée et efficace exige la maîtrise des techniques de base.

Un programme qui allie théorie et pratique

BEAL organise en permanence des formations en fonction des différentes techniques d'application de l'enduit MORTEX.

Nous disposons de centres de formations et de formateurs expérimentés. Ces formations initient les participants aux différents systèmes d'application qu'ils soient techniques ou décoratifs.

Intéressé(e)?

Retrouvez le descriptif des sessions, le calendrier des formations et les modalités d'inscription sur www.bealtraining.com



MORTEX[®]

UNE MARQUE DE FABRIQUE

BEAL est l'**unique concepteur** et **fabricant** des marques MORTEX.

Nous vous conseillons de prendre garde aux imitations et contrefaçons des marques, produits et formations de BEAL. Elles ne répondent pas aux mêmes exigences de qualité et de ce fait n'offrent pas les mêmes garanties de résultat.

Demandez des références de chantiers à votre applicateur et validez votre choix sur un échantillon avec les protections « ad hoc » avant de passer commande.

BEAL conçoit, met au point, fabrique et distribue d'autres produits de haute technicité :
enduits pour façades, hydrofuges CAPILASIL pour imprégnation façades et injection
contre l'humidité ascensionnelle, revêtements « terrazzo / granito » BEALSTONE, ...



Beal International s.a.
Z.I. Noville-les-Bois
Rue du Tronquoy 8
5380 Fernelmont - BELGIUM
T. +32 (0) 81 83 57 57 - F. +32 (0) 81 83 57 67
info@beal.be - www.beal.be
TVA : BE 0414 592 153

